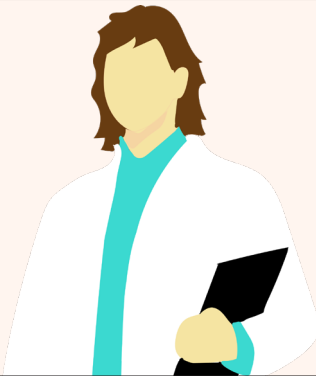


# L'environnement social en recherche

« Le milieu de la recherche implique une constante solitude. »



## C'est faux!

En recherche, les scientifiques effectueront généralement du travail individuel. Par contre, la collaboration et l'esprit d'équipe constituent des aspects extrêmement importants en sciences. Par exemple, les collègues se partagent leurs expériences et leurs connaissances pour s'entraider dans l'avancement de leurs recherches.

**Tu as ta place en sciences et en génie!**